

## 學校現況 系所特色

### 牙醫學系

#### 沿革

中山牙醫學系自 1960 年成之牙至今，經由周汝川博士、周汝南博士、郭令明博士、鄭敏雄博士、溫俊廣博士、周明勇博士、廖保鑫博士等歷任系主任的勵精圖治，而能有現今的規模。

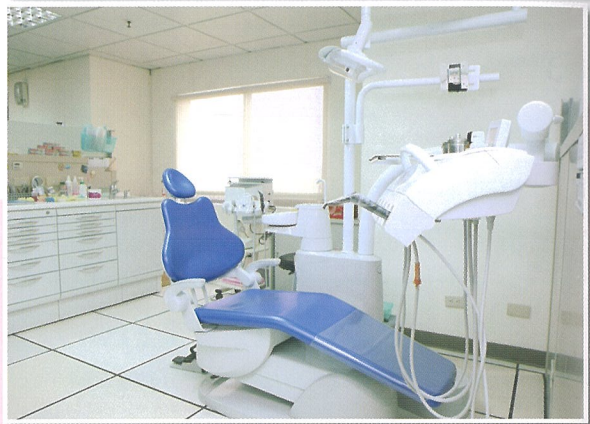
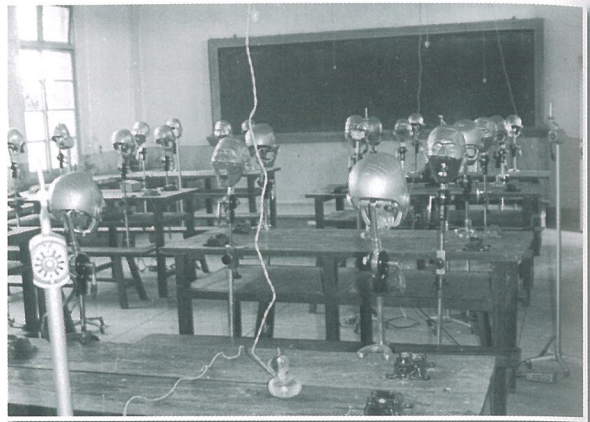
#### 特色

- 一、悠久的歷史傳承：本校以牙科起家，牙醫系所是校內成立時間最早，發展也最健全的科系，畢業系友遍佈國內臨床及學術界。
- 二、充沛的教學資源：牙醫學系擁有完善之模擬病人技工桌、及實驗設備，讓每一位學生在接觸正式臨床操作之前，都能獲得最佳的訓練與啟發。
- 三、宏觀的國際視野：積極推展國際交流，每年除推派牙醫系學生至現有之十餘所國外姐妹校實習外，並將積極與歐洲國家建立學術合作關係。
- 四、多元的專業師資：禮聘基礎生物、理工及牙科臨床專業師資，不同領域的專業教師為教學活動注入新的活力。

#### 理念 – LION KING

牙醫系設立宗旨為：學習 (Learn)、研究 (Investigate)、責任 (Obligate)、教養 (Nurture)。透過不斷的學習與研究，讓學生具有專業的知識與能力，同時賦予學生應有的責任與承先啟後教養的任務。

牙醫系之教育目標為：有智慧 (Knowledge)、國際化 (Internationality)、人格高尚 (Nobility)、寬大為懷 (Generosity)。讓本系學生有淵博的智慧而且具國際性視野，以高尚人格行使其專業，並隨時有寬大為懷的心情。



教學設備



50、60年代口衛隊已至偏遠地區衛教服務

