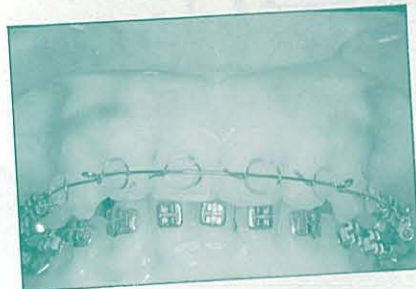


C-123 拔牙後leveling的情形



D-123 一面接高咬合、一面關閉拔牙間隙把上下顎犬齒拉到Class I的情形。



E-123 治療結束，犬齒Class I。臼齒維持Class II上下咬合緊密（這在下顎只3顆Incisor時是不容易達到的）治療時間，1年8個月。

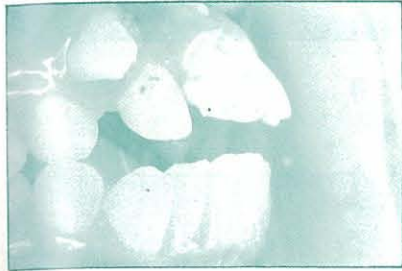


F-123 治療後，上下牙排列情形及咬合提高的程度非常完美！

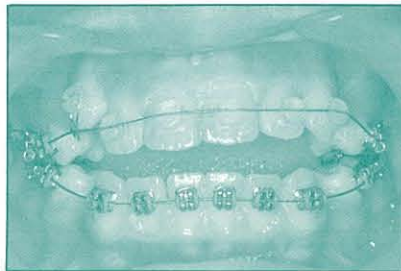
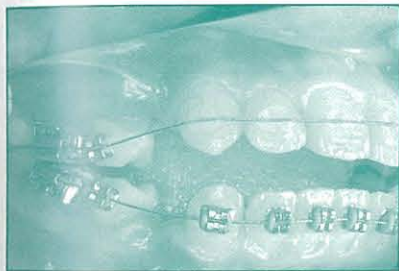
Case B 12Y 女性

- (1) Severe Open Bite
- (2) 上顎左側犬齒block out在上
下顎左側犬齒crowding

- (3) 爲了排列上下齒列及閉合咬合
- (4) 治療計劃 $\frac{44}{44}$ 拔牙
- (5) 治療時間2年4個月



A-①②③ 治療前case開咬及前後牙齒咬合、排列的情形



B-①②③ 拔牙後牙齒leveling的情形



C-①②③ 後牙經intrusion，前牙往
後Retraction後，Bite down下來



D-①②③ 上下顎大齒及臼齒都在Class I
拔牙空隙已經閉合



E-①②③ 治療結束。治療時間2年4個月



F-①②③ 治療後，1年5個月追蹤結果，蠻穩定。(開咬的治療，預後的穩定很重要!!)

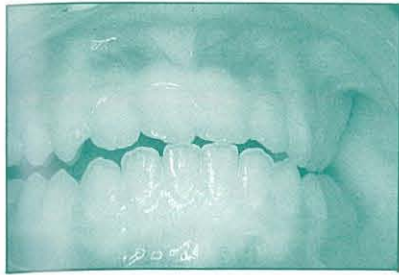
Case C 11y7M 女性

- (1) big over jet 下前牙已咬到上前牙上顎齒齦部份。
- (2) Class II 犬齒及白齒

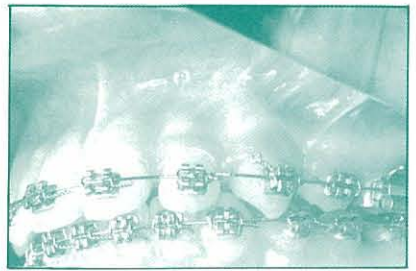
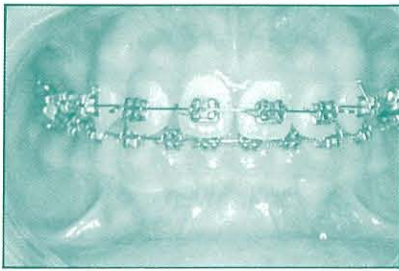
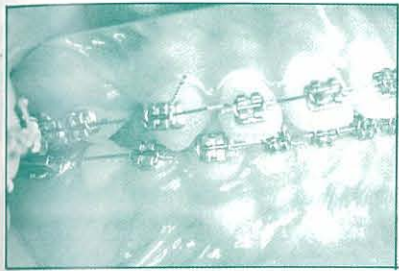
- (3) 為了解除過大的 over jet
- (4) 治療計劃 $\frac{4}{4}$ 拔牙
- (5) 治療時間1年2個月



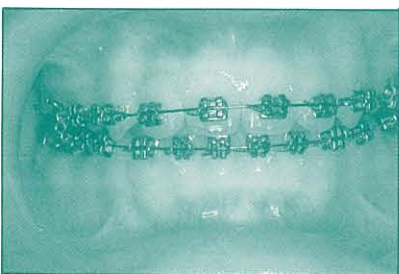
A-①②③ 治療前上下齒咬合情況



B-①②③ 上下齒edge to edge時左右空隙之大，可見case嚴重程度。下顎前齒已咬到上顎部前緣，over jet很大。



C-①②③ 拔牙經leveling後，上顎前牙開始retraction



D-①②③ 上下顎犬齒已達Class I，咬合狀況極佳。最重要的，當上顎前齒retraction時，一併進行提高咬合的

Mechanism。比較C圖與D圖，其咬合提高的程度令人印象深刻，及值得學習！



E-①②③ 治療結束，Class I 犬齒區及Class II 臼齒區（因只上顎拔牙的關係）。其咬合程度的完美，可視為學

F-①②③



習的標本。(咬合沒有因retraction而down下來!!)



G-①②③ 治療一年後的追蹤，咬合因自然及協調，更加平穩及密合。

Early Treatment

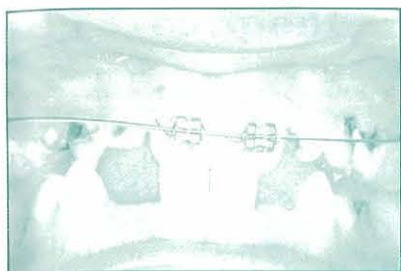
Case 1 7y5M 男性

- (1) Mixed Dentition
- (2) $\frac{1}{1}$ 45° rotation, $\frac{1}{1}$ Cross Bite
- (3) $\frac{1}{1}$ 把下顎 $\frac{1}{1}$ 與 $\frac{2}{2}$ 間咬成 spacing

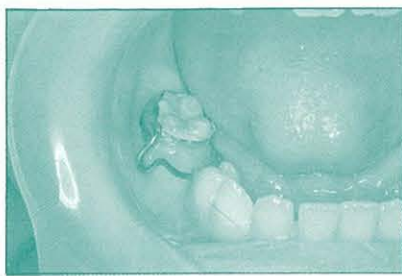
(4) 治療計劃：early treatment
把 $\frac{1}{1}$ 扶正，把上下顎前齒咬合改正



A-①② 治療前上下齒列及咬合情形



B-①② $\frac{1}{|}$ 45°旋轉已矯正過來，但上下咬合還是呈Cross Bite



C-①② $\frac{E}{|}$ 的Space用Space Maintainer維持



D-①② 給予Functional Appliance



E-①② 早期治療完成

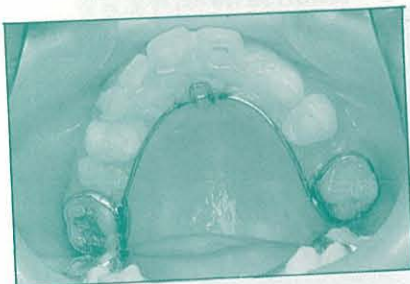
Early Treatment

Case 2 8y1M 女性

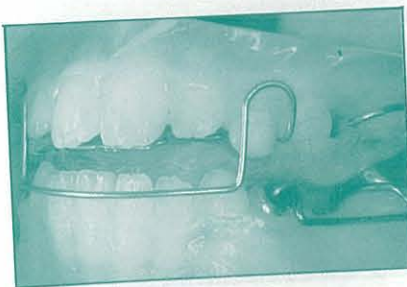
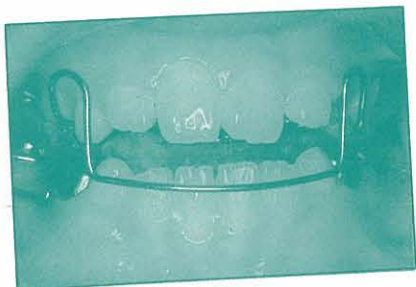
- (1) Mixed Dentition
- (2) 前牙Cross Bite並有Open Bite
- (3) 有家族性Class III遺傳史
- (4) $\frac{E}{ED}$ 缺齒
- (5) 治療計劃：給予(a)Space Maintainer (b)Functional App (c)Chin CAP治療



A-①② 治療前



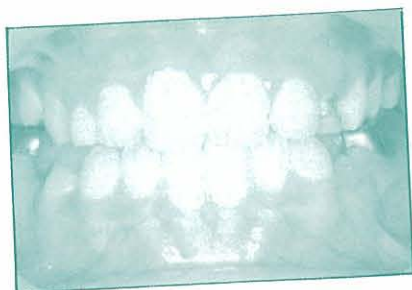
B-①② 給予Space Maintainer維持缺牙間隙



C-①② 給予Functional Appliance治療前牙交錯咬合



D-①② 給予Chin CAP來Direction Mandible生長

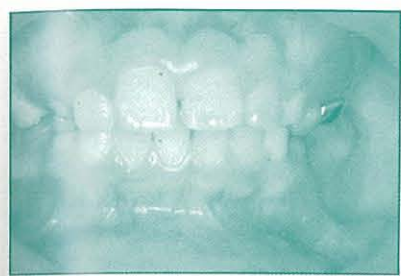


E-①② 早期治療完成

Early Treatment

Case 3 9y5M 男性

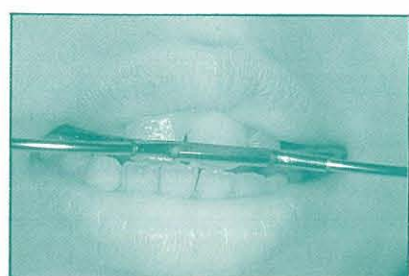
- (1) Mixed Dentition
- (2) 5 沒有space萌出
- (3) 有maxillar protrusion傾向
- (4) 治療計劃：利用長短型的Head gear把 5 的位置撐開，把 6 往後distalization



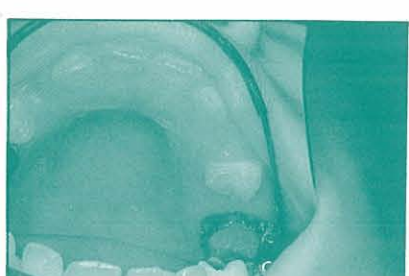
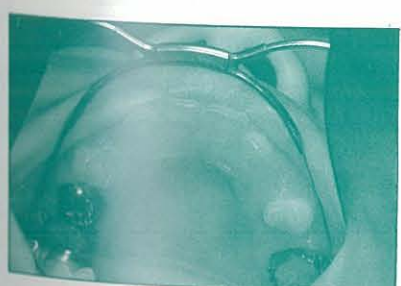
A-①② 治療前牙齒排列情形



B-①② 治療前咬合面情形，可清楚看見 5 的位置，因 E 太早脫落而消失了。



C-①② 戴H.G.



D-①② 可清楚看到 4 與 6 間有空隙產生，因戴H.G.，把 6 distalization 而產生 5 的空間。

iner維

liance

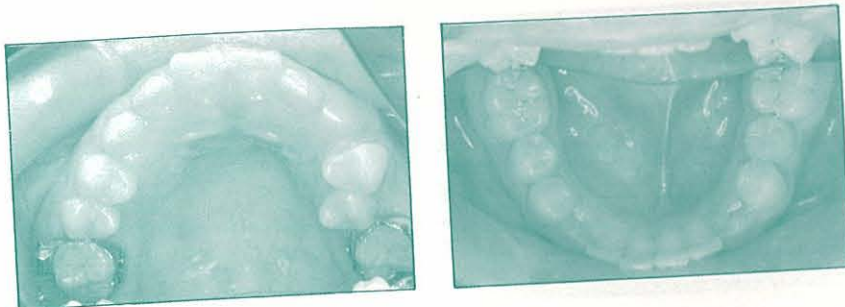
action

Early Treatment

Case 4 6y9M 男性

- (1) Mixed Dentition
- (2) 前牙交錯咬合
- (3) 有家族Class III遺傳史
- (4) 治療計劃 (a) Functional

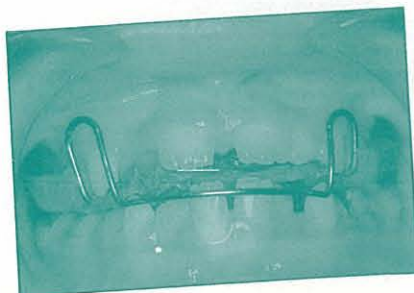
E-12 | 5已萌出，早期治療告一段落



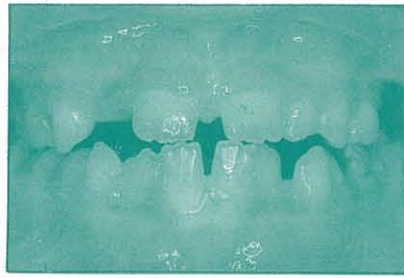
App.(b) Chin CAP
 利用早期治療改正其前牙交錯咬合，希望在正常上下咬合環境下，引導其繼續正常上下咬合的發展。



A-12 治療前上下咬合情形



B-12 戴Chin CAP及Functional Appliance



C-①② 咬合已經可以 edge to edge



D-①② 前牙交叉咬合改正過來了，
早期治療告一段落。

木棉雜誌 (季刊) 廣告收費辦法

1. 規格菊八開
2. 頁數約100頁
3. 每期發行7000本



封面內頁	封面前內頁	封底內頁	封底前內頁
30,000元	25,000元	25,000元	25,000元
封底 議價	內插頁 20,000元	雜誌封套： 議價	

黑白頁廣告收費標準：

全頁	$\frac{1}{2}$ 頁	$\frac{1}{3}$ 頁	$\frac{1}{4}$ 頁
10,000元	6,000元	4,000元	3,000元

夾頁 (可分區派送) 價格另議

1. 長期刊載全年四期
2. 代理完稿另加收1500元
3. 代理設計完稿另加收3000元
4. 廣告業務請與校友會秘書徐曼君聯絡

TEL: (02) 5155011 FAX: (02) 5082744

歡迎
刊登廣告