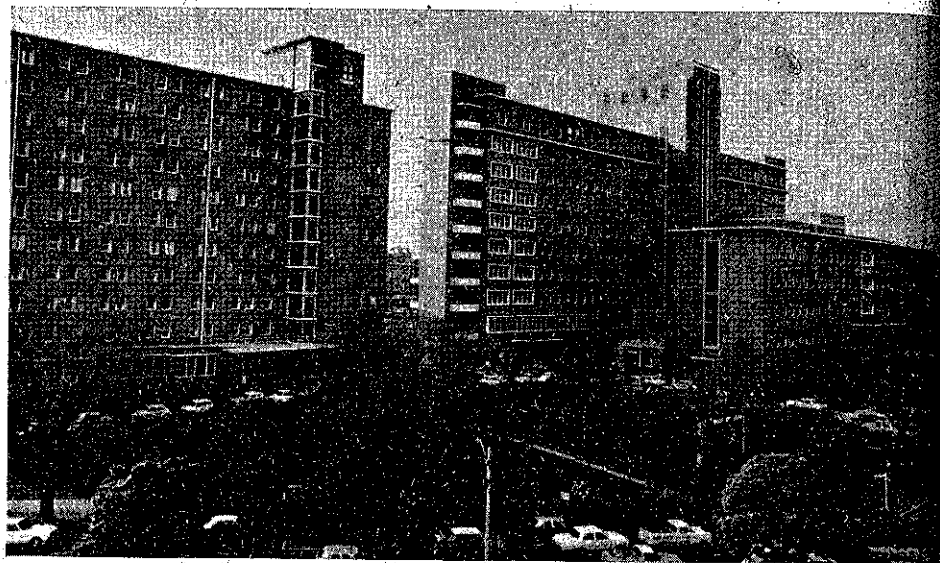


澳洲墨爾砵憶遊

□
子
林
□



軋軋的引擎，波濤般沖擊著那凌亂的心靈，航機駛出了跑道，飛躍這充滿神秘美的東方之珠，駛向目的地——臺灣。臺灣雖然離開香港不遠，但對這個孤獨的陌生人來說，內心充滿一種莫名的恐懼。這是我第二次遠離家鄉，況且還要呆上幾年，離開自己的家人和朋友，還有那土生土長的地方，那感受實非旁人能體會的萬里晴空，繁星點點，伴着那一彎的新月，黑夜顯得特別的可愛，卻掃不退離別的愁苦。凝視著那無邊的天際，思潮又被帶回了年前的一個仲夏之夜，我初次離開香港的情形……

航機從香港起飛，經過八小時的漫長航程，飛經無數位於菲律賓和印尼之間的大小島嶼，到達澳洲最北的城市——達爾文。由於地理環境的關係，雖然那時澳洲正值嚴冬季節，然而達爾文的氣候依然相當炎熱。達爾文地方雖然並不十分大，卻是國際航線抵達澳洲的要衝，航機停留不久，加油之後便朝南飛往雪梨，又開始了另一段漫長的旅程。

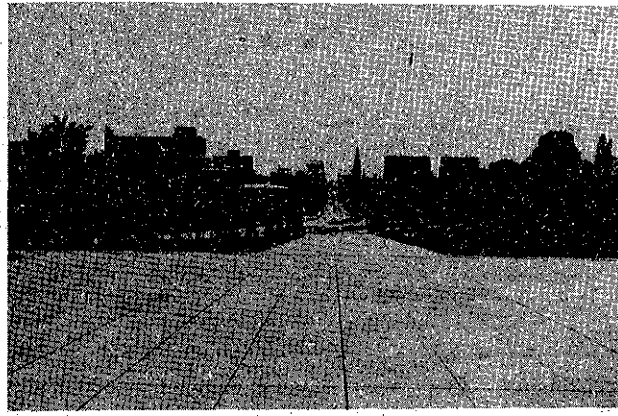
東方泛起了片片紅霞，晨曦露出一線，柔和的陽光照射在銀白色的機身上，發出耀人眼目的光芒。澳洲東部乃是高原地帶，從航機俯望，團團的白雲，隱約地顯露著無際起伏著的山巒，萬疊重山，河流參錯其間，襯

著蔚藍色的天空，不由得聯想起柳宗元那「洋洋乎與造物者遊」的名句，讚嘆著造物者的奇妙，真正達到「心神合一，與萬化冥合」的意境。

從雪梨到墨爾砵沒有直接的國際航線，航空交通就祇有國內航線來維持。雖然兩因相隔不遠，但也要二小時的航程。飛出了雪梨港灣，便能清晰地看到那壯麗的跨海大橋，那屹立在海港旁的雪梨劇院，它的巍峨而奇特的建築使人大感讚嘆。雪梨和墨爾砵之間的地勢較為平坦，牧場，農莊都散佈於此，使得位於其間的澳洲首都坎培拉更具農村純樸之風味。

墨爾砵乃澳洲的古都，也是維多利亞省的首府所在。自十九世紀發現金礦以來，墨爾砵便聞名於世。當時不知有多少尋金熱衷者和豪邁之士曾經聚集於此，不知多少可歌可泣的故事，都成了歷史的陳蹟。

墨爾砵所佔的地方甚為遼闊，其範圍包括鄰近星羅棋佈的小城鎮，以墨爾砵市區為中心點。墨爾砵市區被劃分為很多區域，而以他們所稱呼的“CITY”為心臟地帶。所有的辦公大樓、百貨公司、商場、電影院、飯店、著名的唐人街和中國食品都集中於此。市區的建築物除了“CITY”的高樓大廈之外，都是英國式的平房，清幽雅緻，乃居住的好地方。



從烈士碑下望：尖塔為 *St. John's* 大教堂

墨爾本火車站位於“CITY”的中央，是全市交通的樞紐；有火車、電車和公共汽車通往市內任何一個角落，而鐵路線更與外圍的市鎮連絡成網，交通可謂四通八達。火車對面是著名的聖約翰大教堂，那尖塔式的建築充份顯露出十九世紀的建築術。離聖約翰教堂不遠，有個圓拱形的博物館，相當宏偉，收藏著不少罕見而又具歷史價值的古物，大都是澳洲土著的陳蹟，如箭、矛、用品器具等等。博物館的正門放著兩尊巨大的銅像，而大堂中央則放著一隻以玻璃鑲著的馬，傳說那是一匹千里馬，全身棕毛，四蹄踏雪，栩栩如生。博物館的比鄰是市會大堂，是市長會議場所；也是歌劇表演之所在地，相信最特殊的建築物就是那殘舊的市場了。市場每星期祇營業三天，而且祇是早上而已，稱之為「市場日」(Market Day)。每逢「市場日」，鄰近市鎮的人都趕來購買食物用品，使市場顯得特別的熱鬧，但也就苦得他們沒有新鮮菜吃了。

從火車站向著聖約翰教堂相反的方向往回走，走過那跨越在耶拉河(Yarra River)的亨利王子橋(Prince Henry Bridge)到達墨爾本的植物公園。公園的面積廣闊，奇花異草不下千百種，顏色美艷，還有很多奇異的

樹木，就像世界上的植物都集中於此。園中央有一池塘，池水清澈平靜，幾隻白鵝遊玩其間，它們那優閒的姿態，活像樂園的仙女，那裏知道這凡俗的世界，還有許多不平的事呢？走出植物公園大門，有一圓形的大花鐘，用數十種不同顏色的花卉砌成，設計奇特，美麗悅目。從花鐘往前走大約五百公尺，有座雄偉的烈士碑，是為紀念兩次大戰為國家殉難的軍人，它象徵著一個民族的精神，豪邁的英雄氣概，他們雖然骨灰長埋，但英魂卻永不磨滅，站在碑前，頗多感觸，戰爭與和平，相隔不就只是一線嗎？

墨爾本動物園，是遊客必經之地，從市中心出發，要兩小時的車程才可到達，沿途的風景幽美，在一望無垠的草原上散佈著牧場農莊，遠處山巒重疊，無數點點的白羊，令人泛起了陶淵明「歸園田居」，那優閒的田園樂之感。動物園的入口，兩旁栽著高聳的松木，夾雜著鮮艷的花草，園內廊道縱橫交錯，有小河流貫其間，丘陵起伏，茂密的叢林，偶爾有一二駝鳥擦身而過，旁若無人。樹上的松鼠，林中的袋鼠，偷窺著陌生的客人，處身其間，不自覺的深深陶醉於這大自然的美景之中。

墨爾本的教育制度，具有英國的

植物公園花鐘

傳統，從小學到高中畢業，需十一年，然後修讀大學預料班一年，才能參加大學入學考試。墨爾本有三所大學，最著名而具有長久歷史的就是墨爾本大學。墨爾本大學位於“CITY”的外圍，獨立的學院散佈於遼闊的校園。醫學院乃學院中最大者，醫學院本部由兩幢十多層高的大樓構成，另外有獨立的圖書館、解剖大樓，病理大樓和細菌大樓等建築物，醫學院毗鄰是附設的皇家墨爾本醫院(ROYAL MELBOURNE HOSPITAL)，乃澳洲最具名望的醫院之一。醫院的設備完善，具有優良的醫學技術。醫學乃一門高深學問，想起自己也正是邁向此途，內心實有點兒憂慮，濟世扶危，那又是談何容易呢！

夜，顯得更深沉，漆黑的天空隱約地閃耀著光芒，臨空下望，祇見漁光萬點，臺灣已在望了。播音器又送出那柔美的聲音：「請各位旅客將安全帶綁好，航機快要降落臺北松山國際機場了……」