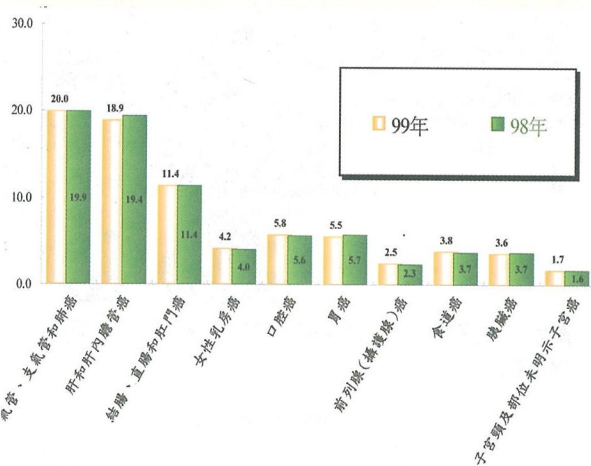


肺癌最新的預防篩檢及診斷

文/胸腔外科 林巧峯 主任

肺癌是台灣目前高居前兩名致命的癌症，前副總統蕭萬長、前宜蘭縣長陳定南、很多人很喜愛的鳳飛飛、及本院同仁都和肺癌奮鬥過。從前大家認為有抽煙或吸二手煙才會得肺癌，但在台灣只有30-40%的肺癌患者有抽煙，而肺癌近年亦成為女性數一數二的癌症殺手（如圖表一）。本校研究亦顯示空氣污染及病毒感染均會造成肺癌，肺癌真是個防不勝防的疾病。



圖一：99及98年主要癌症死亡人數占率 資料來源：行政院衛生署
http://www.doh.gov.tw/CHT2006/DM/DM2_2.aspx?now_fod_list_no=11962&class_no=440&level_no=4

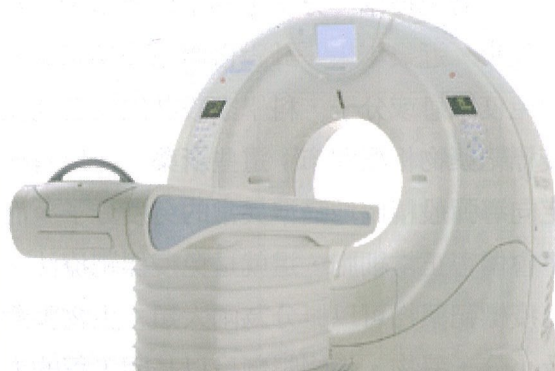
對於可怕的肺癌，除了戒煙和避免空氣污染，我們還能做什麼呢？如同其它的癌症，早期發現、即時治療效果極好，治癒率可過80%，這就是政府大力推動癌症篩檢的原因。但肺癌並不在政府的篩檢計畫

中，因此民眾只能自己照顧自己了。現在有什麼方法可以做肺癌篩檢呢？胸部X光是目前最常用的，正子斷層攝影亦為目前常用的方法，好處是可以做全身1公分以上的篩檢。但胸部X光及正子斷層攝影的靈敏度約在1公分，且正子斷層攝影之輻射劑量較大。另外，可以做的就是低劑量電腦斷層攝影，本院耗費巨資新購之640切電腦斷層，為目前市面上最精密之機種。只要幾秒鐘，不用打顯影劑就可以完成篩檢，精密度約1毫米，為目前最適合肺癌篩檢之工具。根據全球權威之新英格蘭醫學雜誌的報導，比起以胸部X光篩檢，此項檢查可降低20%的肺癌死亡率（N Engl J Med 2011; 365:395-409 August 4, 2011）。

母親節快到了，為了親愛的媽媽們的健康，來一趟中山附醫做免費的乳癌、子宮頸癌、大腸癌檢查、腹部超音波肝癌篩檢，再加上低劑量電腦斷層，就可以檢查出女性絕大部份的癌症，相信這會是一個給母親們很好的禮物！

篩檢如果沒問題，大家就可以開心地慶祝；但如果肺部有發現異常，如果很小，我們就建議定期再追蹤；如果病灶有

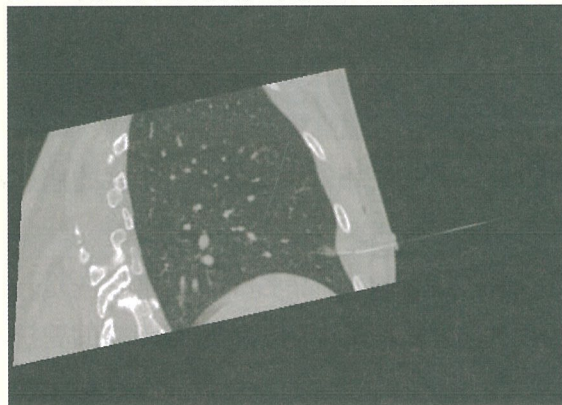
變大，或篩檢出來較大的病灶，或患者及家屬心理壓力大、不放心，就可以做切片。對於較大的病灶，可以以支氣管鏡或本院得獎之雷射角度導引電腦斷層導引切片來得知結果（請參閱本刊第47卷第2期胸腔內科專輯吳子卿主任專文）。但若病灶太小切片無法取得，就只能靠手術將病灶取出來化驗。對於在肺的邊緣肉眼可見的病灶，可以用內視鏡切除；但對藏在肺內看不見的東西，傳統上都必須在胸壁上開一個傷口將肋骨撐開，靠外科醫師的靈敏觸覺找出小小的問題點將之切除。在本院靠著本院研發之雷射角度導引電腦斷層導引系統，可以準確地將定位針放在問題點附近，再以內視鏡手術加以切除。內視鏡手術傷口小，恢復快，疼痛少，不必為了一個小小的病灶開一個大大的傷口，讓診斷性手術不再是一個使患者備受壓力的負擔。



圖二：切電腦斷層設備



圖三：本院得獎之雷射角度導引電腦斷層導引系統定位針放置



圖四：本院得獎之雷射角度導引電腦斷層導引系統定位針放置，針所至之灰色點為目標點

單位：0/0000、%

	99年 (A)			89年 (B)			增減百分比		
	全體	男性	女性	全體	男性	女性	全體	男性	女性
所有癌症死亡原因	131.6	171.3	93.9	141.6	178.4	103.3	-7.1	-4.0	-9.1
氣管、支氣管和肺癌	25.8	35.1	17.1	28.0	38.0	17.4	-7.9	-7.6	-1.7
肝和肝內膽管癌	25.2	36.8	14.2	27.0	40.2	13.4	-6.7	-8.5	6.0
結腸、直腸和肛門癌	14.6	17.6	11.9	15.3	17.3	13.1	-4.6	1.7	-9.2
女性乳房癌	11.0	...	11.0	10.3	-	10.3	6.8	...	6.8
口腔癌	7.8	14.9	1.1	6.6	11.9	1.1	18.2	25.2	0.0
胃癌	7.0	9.2	4.9	10.7	14.1	7.1	-34.6	-34.8	-31.0
前列腺(攝護腺)癌	6.1	6.1	...	5.7	5.7	...	7.0	7.0	...
食道癌	5.1	9.7	0.6	4.0	7.2	0.7	27.5	34.7	-14.3
胰臟癌	4.7	5.6	3.8	4.4	5.2	3.6	6.8	7.7	5.6
子宮頸及部位未明示子宮癌	4.4	...	4.4	8.9	...	8.9	-50.6	...	-50.6

表一：癌症標準化死亡率比較 資料來源：行政院衛生署
http://www.doh.gov.tw/CHT2006/DM/DM2_2.aspx?now_fodlist_no=11962&class_no=440&level_no=4